

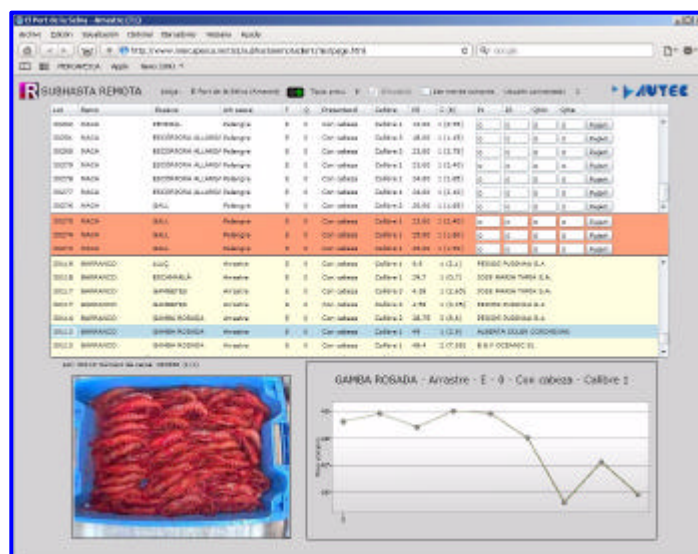
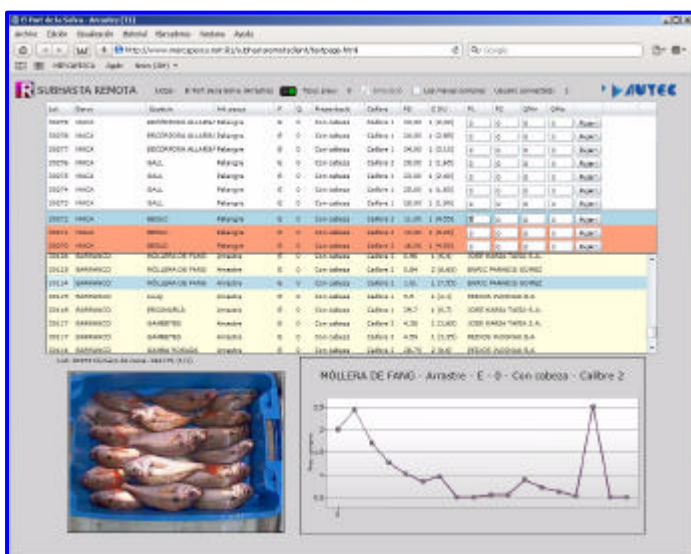
AUTECH A MIS EN PLACE L'ACCES A DISTANCE AUX VENTES AUX ENCHERES DE POISSON DES CRIEES

Les acheteurs autorisés peuvent acheter directement depuis leur bureau ou depuis leur ordinateur portable où qu'ils soient, et participer activement dans la vente aux enchères en même temps que les acheteurs qui sont sur place

Pour l'accès à distance, l'utilisateur peut utiliser différentes modalités: la participation à distance et/ou l'offre programmée.

La participation à distance consiste à ce que les acheteurs accèdent de façon directe à la vente aux enchères, en concurrence avec les acheteurs physiquement présents à la vente aux enchères. Tout ce processus se réalise à travers le portail web: www.mercapesca.net

L'offre programmée consiste à lancer une offre d'achat à "enveloppe fermée" sur un lot déterminé avant le début de la vente aux enchères. L'offre peut être maintenue sur une période de temps déterminée.



Vue des écrans du software pour les acheteurs de la modalité Participation à Distance

Validación	Éxito	Periodo	Horario	Subasta	Comprador	Barco	Espécie	Calibre	Present.	Frescura	Calidad	Arte de pesca	P.Mín.	P.Máx.	Unidad compra	Cantidad min.	Cantidad max.	Cajas compradas	Kilos comprados	Nuevo copiand datos
✓	🕒	24/07/2009	13:00:00 21:00:00	M-POISSON BLEU	MB MAREE	Cualquier	Barbue			A	2		2,2	2,5	K	20	100	0	0	📄
✓	🕒	24/07/2009	08:00:00 21:00:00	M-POISSON BLEU	MB MAREE	Cualquier	Aiguillat commun						4,8	4,92	K	10	500	10	20,00	📄
✓	🕒	24/07/2009	08:00:00 12:00:00	M-POISSON BLEU	POSTE ACHAT CRIEUR	Cualquier	Aiguillat commun	Taille 20		E			4,2	4,6	K	20	200	0	0	📄
✓	🕒	24/07/2009	08:00:00 12:30:00	M-POISSON BLEU	POSTE ACHAT CRIEUR	Cualquier	Aiguillat commun	Taille 20 Taille 30		E	Indéterminé		4,6	4,65	K	20	200	0	0	📄
✓	🕒	24/07/2009	08:00:00 12:00:00	M-POISSON BLEU	POISSONNERIE NICOLAS	Cualquier	Aiguille		Frais Vidé				3,1	3,5	K	10	150	0	0	📄
✓	🕒	24/07/2009	08:00:00	M-POISSON BLEU	POISSONNERIE NICOLAS	Cualquier	Aiguillat						4,8	4,9	K	10	500	20	40,00	📄

Vue de l'écran du software pour les acheteurs de la modalité Offre Programmée

ALIMENTARIA 2010

Dans le cadre du projet de promotion de ses produits, la criée de Barcelone présente, au salon Alimentaria 2010, le système de vente à distance d'Autec.



Un groupe de criées sont pionnières dans l'implantation du système de vente à distance d'Autec. Il s'agit des criées de Port de la Selva, Santa Pola, l'Ametlla de Mar, Vilanova i la Geltrú et Barcelone, qui sont actuellement en période de test.



Images que l'acheteur peut voir sur son PC pendant la vente aux enchères

DEMANDEZ-NOUS DE L'INFORMATION SANS ENGAGEMENT.

Si vous le souhaitez, vous pouvez réaliser une démonstration du fonctionnement du programme. Nous vous proposons, depuis votre PC, de suivre une vente aux enchères réelle d'une des criées pionnières qui disposent de ce système.

Merci de nous contacter par e-mail à : comercial@autec.es et nous vous expliquerons comment faire.