



Vente aux enchères



Lignes de pesée, Pesée statique et  
Points de vente



Point de vente  
Photographie et données de la vente



Ecran Video Wall



Point de  
pesée  
statique

## MISE EN MARCHÉ DE LA NUEVA RULA DE AVILÉS (Astúrias)

Autec a réalisé l'installation du système de vente électronique et de pesée de la Nueva Rula de Avilés, une des plus importantes criées d'Espagne et d'Europe.

Elle dispose des équipements les plus avancés en terme de technologie et de sécurité.

Les systèmes installés par Autec se composent de:

- 3 Lignes de pesée: Pesée, étiquetage et calibrage.
- 7 Points de pesée statique
- 1 Point de pesée mobile
- 4 Points de vente à côté des bacs, dans les entrepôts de stockage.
- 1 Salle de vente pour 144 acheteurs, avec des convoyeurs motorisés et des télécommandes sans fil à infrarouges.

CANCHA		pág. 1/2	pág. 1/2	04/02/2010	CAJAS
BARCO		HOELEVENTS	ESPERE		
ANGEL PILAR	10:00	ABRIL	20		
ANGEL R. PEREZ	10:00	ABRIL POREX	25		
BENTOR	10:00	ACEDIA	30		
CARLOS NICOLAS	10:00	ALFONSIMOS	40		
DIVINA DEL MAR	10:00	ALIGOTE	10		
PILAR TERESA	10:00	ALMEXA	40		
SALVADOR JURADO	10:00	ALPABARDA	20		
ARTURO MADERA CINADEVILL	17:00	ANDARICA	40		
BIRISAS DEL CAUTABRICO	17:00	ANDARICA	45		
BUSTILLO DOMOSTI	17:00	ATUN	45		
BUREAUKARTASUNA	17:00	BACALAO	40		
LUANCO PESQUERMS SL	17:00	HUEVAS	40		
		LENGUADO	331		

Ecran de Video Wall, placé dans la salle de vente aux enchères,  
affichage du catalogue de vente

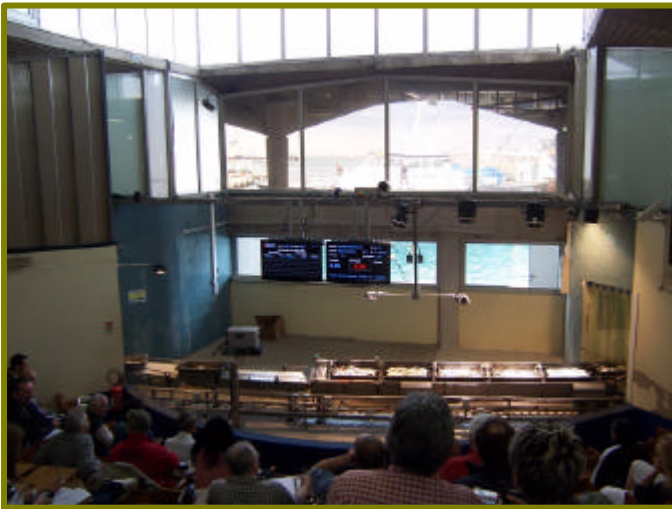
De plus, le système de ventes dispose des fonctionnalités suivantes:

- Système informatique de sécurité avec double serveur et composants redondants
- Edition et publication du catalogue des ventes.
- Système d'assignation du tour de vente.
- Ecrans d'information aux armateurs et acheteurs
- Ecrans Video Wall en salle des ventes, pour visualiser le mouvement des bateaux et du catalogue de produits
- Bornes d'édition de consultation.

## MISE EN MARCHÉ DE LA CRIÉE DE SÈTE

Le port de Sète, en Languedoc-Roussillon, est le second port commercial français de la côte méditerranéenne et un des principaux ports de pêche en Méditerranée.

Après le Grau d'Agde, Sète est le 2ième port qu'Autec a installé en France.



Vente Blanc



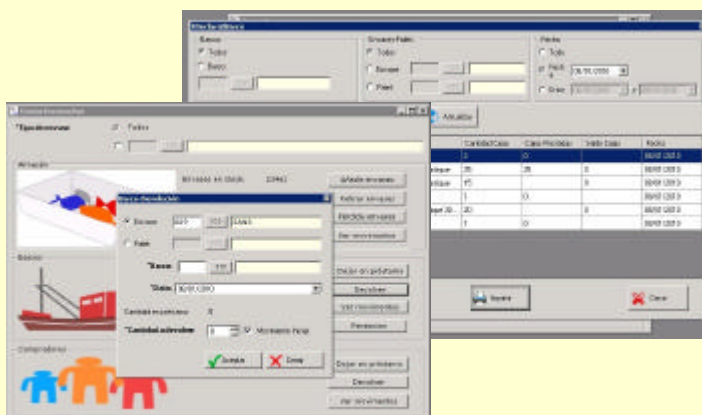
Vente Bleu

Parmi les nouveautés de la criée, le système de gestion des bacs permet de contrôler à tout moment les stocks des acheteurs, bateaux, et de l'entrepôt même de la criée.

La criée facture un coût journalier pour l'utilisation des bacs, tout en pouvant configurer une période de carence.

Le système installé peut recevoir des offres "à enveloppe fermée", Vente programmée.

Pour la vente du Bleu, ces ordres d'achats sont introduits dans le système de la vente aux enchères pour être en concurrence avec les acheteurs.



## NOUVELLE VERSION DE: GESTION DES BACS

Suivi des mouvements de bacs pouvant être rendus. Stock du bateau, stock de l'acheteur, stock de l'entrepôt de la criée. Gestion de la paye du loyer et des pertes de bacs.