



Subhasta a la "cancha"



Trens de pesatge, Pesatge estàtic i Punts de venda



Punt de venda.  
Fotografia i dades de la venda



Pantalla Video Wall



Punt de pesatge estàtic

## POSADA EN MARXA DE LA NUEVA RULA DE AVILÉS (Astúries)

Autec ha realitzat la instal·lació del sistema de venda electrònic i pesatge de la Nueva Rula de Avilés, una de las més importants d'Espanya i d'Europa.

Aquesta llotja disposa dels equipaments més avançats en quant a tecnologia i seguretat.

Els sistemes instal·lats per Autec es componen de:

- 3 Trens de pesatge. Pesatge i etiquetatge amb cintes motoritzades. Calibrat semiautomàtic
- 7 Punts de pesatge estàtic
- 1 Punt de pesatge mòbil
- 4 Punts de venda a peu de caixa, a les naus d'estoc
- 1 Sala de vendes per a 144 compradors, amb cintes motoritzades i comandaments a distància per infraroig.

CANCHA		pág. 1/2	pág. 1/2	04/02/2010	CAJAS
NEGRO		ABRIL VERDE	ESPECIE		
ANGEL PILAR	10:00	ABRIL		20	
ANGEL R. PEREZ	10:00	ABRIL POREK		30	
BENYOZ	10:00	ACEDIA		40	
CARLOS INCOIAS	10:00	ALFONSINOS		10	
DIVINA DEL MAR	10:00	ALIGOTE		40	
PILAR TERESA	10:00	ALMEJA			
SALVADOR JURADO	10:00	ALPARRIDA		20	
ARTURO MADERA CIMADEULL	17:00	ANDARICA		40	
BRIAS DEL CAMBRIICO	17:00	ATUN		45	
BUSTILLO DOMOSTI	17:00	BACALAO		45	
OSBE ALKARTASENA	17:00	HUEVOS		40	
LUANCO PESQUERIAS SL	17:00	LENGUADO		331	

Pantalla de Video Wall, ubicat a la sala de subhasta (cancha), visualitza el catàleg de vendes

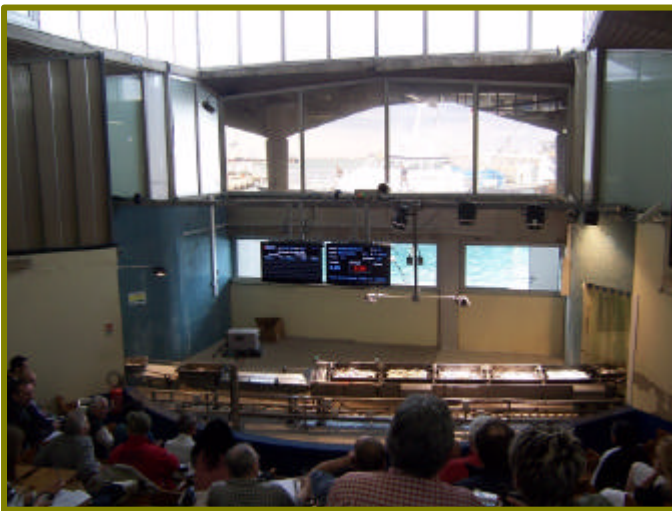
El sistema de vendes disposa també de les funcionalitats següents:

- Sistema informàtic de seguretat amb doble servidor i components redundants
- Edició i publicació del catàleg de vendes
- Sistema d'assignació del torn de venda
- Pantalles d'informació a armadors i compradors
- Pantalla Video Wall en sala de vendes per a visualització del moviment de barques i del catàleg de productes
- Terminals d'autoservei.

## POSADA EN MARXA DE LA LLOTJA DE SÈTE (França)

Sète al Llenguadoc - Rosselló, és el segon port comercial francès de la costa mediterrània i un dels principals ports pesquers del mediterrani.

Després del Grau d'Agde, Sète és la segona llotja que Autec ha instal·lat a França.



Subhasta d'arrossegament

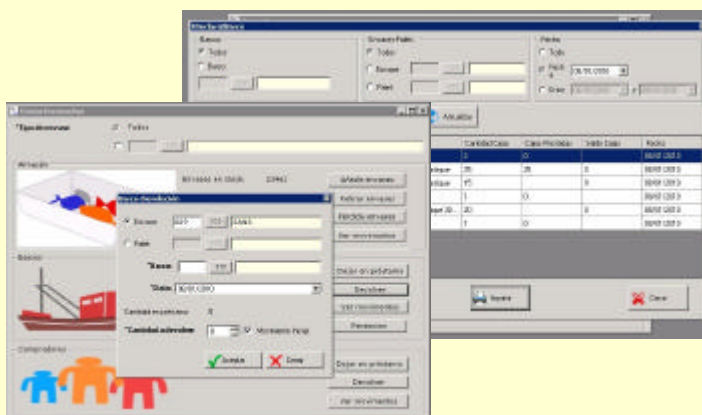


Subhasta d'encerclament

Dins de les novetats de la instal·lació, destaca el sistema de gestió d'envasos, que permet controlar a tota hora els estocs de compradors, de barques i del propi magatzem de la llotja.

La llotja factura una taxa de lloguer per dia d'ús dels envasos, podent configurar uns dies de carència.

El sistema instal·lat disposa de la possibilitat de rebre ofertes "a sobre tancat" per a les vendes de peix blau, les quals competeixen directament amb la subhasta.



### NOU PRODUCTE: GESTIÓ D'ENVASOS

Seguiment dels moviments de caixes retornables. Estoc de la barca, estoc del comprador, estoc del magatzem llotja. Gestió del cobrament de lloguer i de pèrdues.